

Silène



vu pour être annexé à
notre arrêté de ce jour
VESOUL, le 18 DEC. 2008
Le Préfet



Liberté • Égalité • Fraternité
RÉPUBLIQUE FRANÇAISE
Pierre-André DURAND

Préfecture de la Haute-Saône
Direction départementale
de l'Équipement

**PLAN DE PREVENTION DES RISQUES NATURELS PREVISIBLES
D'INONDATION (PPRI) PAR DEBORDEMENT DU DURGEON ET DE SES
PRINCIPAUX AFFLUENTS POUR LES COMMUNES SITUEES SUR LE
BASSIN AVAL**

Communes concernées :

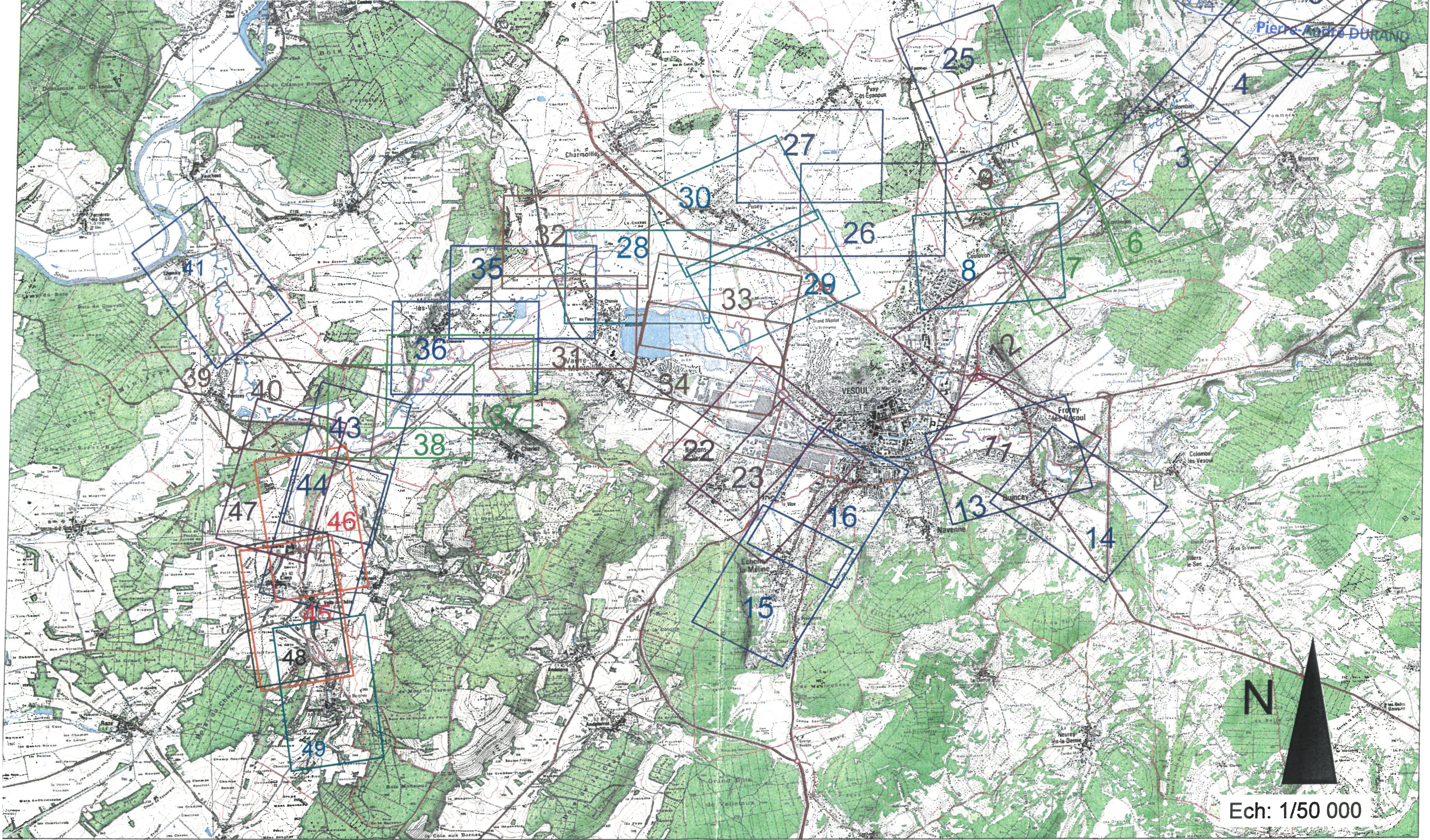
Baignes, Boursières, Chariez, Chemilly, Clans, Colombier, Comberjon, Coulevon, Echenoz-la-Méline, Frotey-lès-Vesoul, Mont-le-Vernois, Montigny-lès-Vesoul, Noidans-lès-Vesoul, Pontcey, Pusey, Pusy-Epenoux, Quincey, Vaivre-et-Montoille, Velle-le-Chatel, Vesoul, Villeparois.

4 – Cartes des aléas

Approuvé le : 18/12/2008
Par arrêté préfectoral n° DDE/R/08 n° 123

LECTURE DE LA
vu pour être annexé à
notre arrêté de ce jour
VESOUL, le 18 DEC 2008
Le Préfet
5
Pierre-André DURAND

Tableau d'assemblage des planches du PPRi hors Vesoul



Ech: 1/50 000

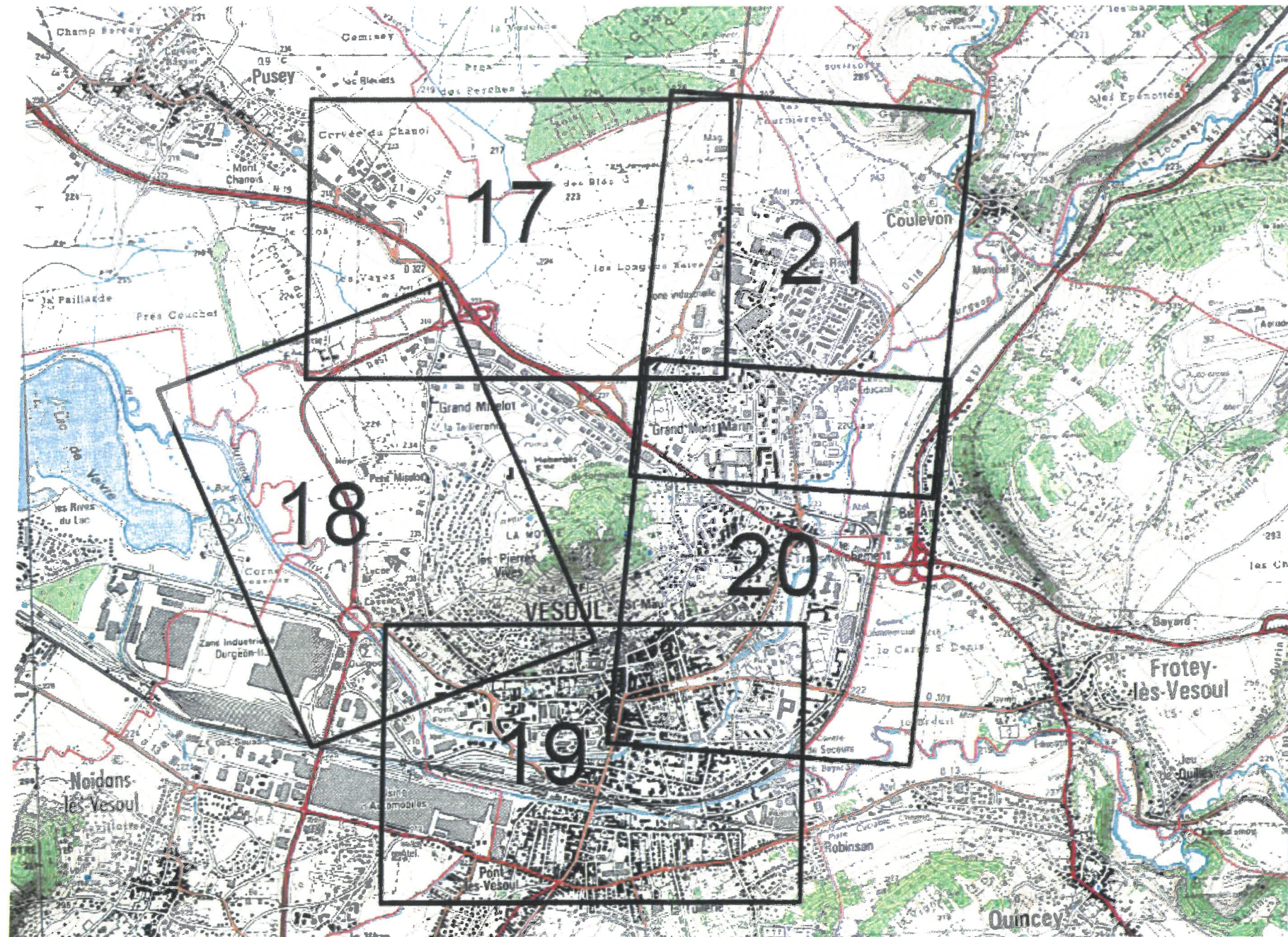
Les différentes couleurs correspondent à un assemblage par commune

Tableau d'assemblage des planches du PPRi sur Vesoul

vu pour être annexé à
notre arrêté de ce jour.
VESOUL, le 18 DEC. 2008
Le Préfet



Pierre-André DURAND



vu pour être annexé à
notre arrêté de ce jour,
VESOUL, le 18 DEC. 2008



Le Préfet

Pierre-André DURAND

CARTOGRAPHIES



Vu pour être annexé à
notre arrêté de ce jour,
le 18 DEC. 2008
Le Préfet

Bassin du Durgeon et du Batard
Page 2

Pierre-André DURAND

Bassin du Durgeon et de la Vaugine
Page 24

Bassin de la Baignotte
Page 42

*Bassin du Durgeon, de la Colombine
et de la Méline*
Page 10



D3083

Page 2

*Pusy-Epenoux :
Pages 25 à 27*

Batard

*Villeparois :
Page 9*

*Coulevon :
Page 8*

Durgeon

*Comberjon :
Pages 6 et 7*

*Colombier :
Pages 3 à 5*



vu pour être annexé à
notre arrêté de ce jour.
VESOUL, le 18 DEC. 2008
Le Préfet

Pierre-André DURAND

PPRI du Durgeon aval

Cartographie des aléas
Commune de Colombier
Planche 1



D3083

Echelle : 1/5000

Novembre 2008

Légende :

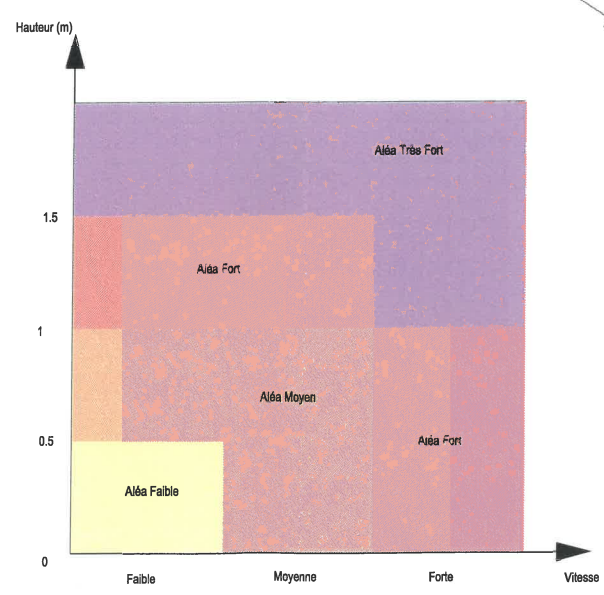
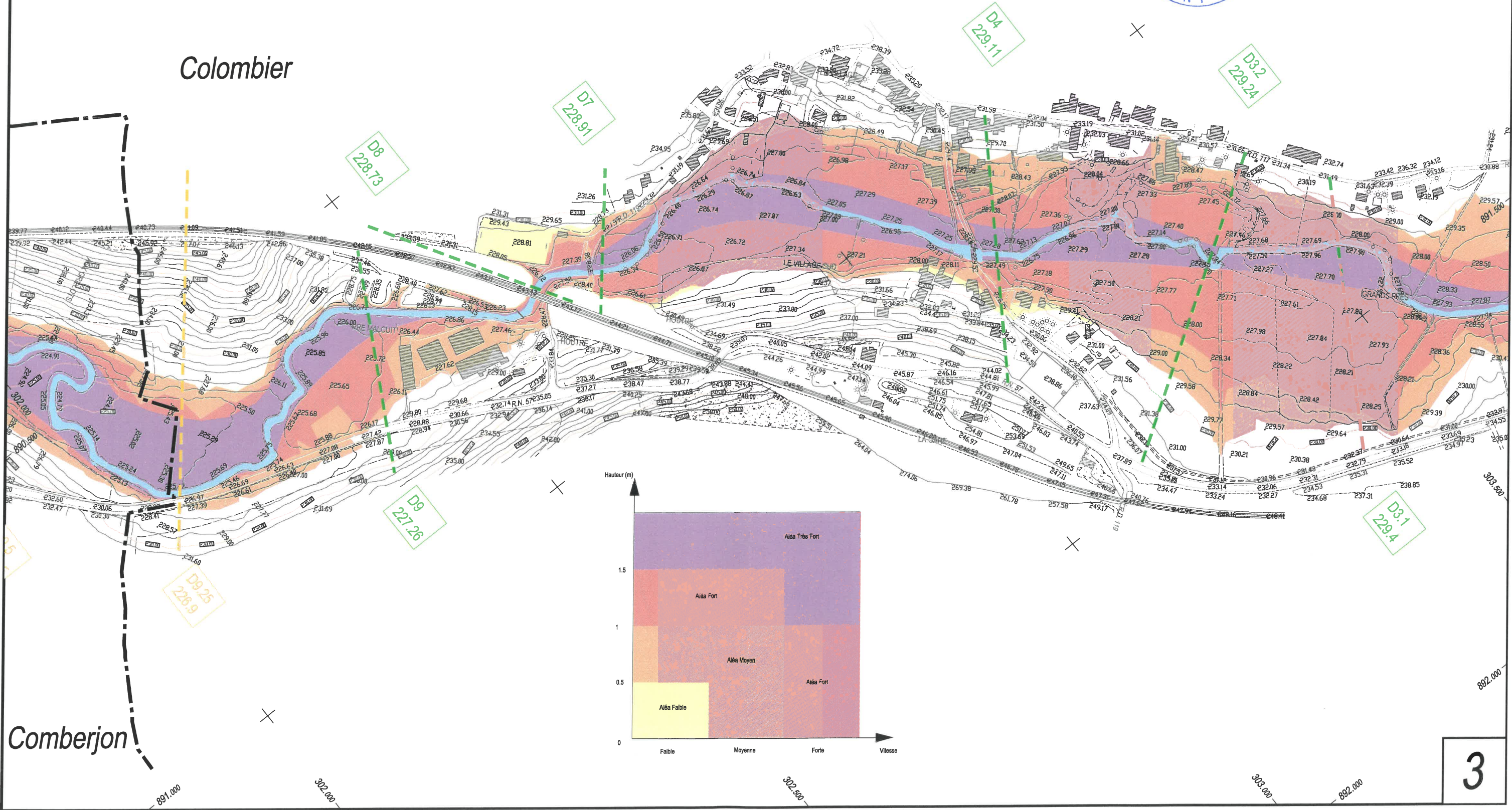
- Limite communale
- Cours d'eau
- Profil de calcul (nom et cote de référence)
- Profil interpolé (nom et cote de référence)

vu pour être annexé à
notre arrêté de ce jour
VESOUL, le 18 DEC. 2008
Le Préfet



Pierre-André DURAND

Colombier



Comberjon

PPRI du Durgeon aval

Cartographie des aléas
Commune de Colombier
Planche 2



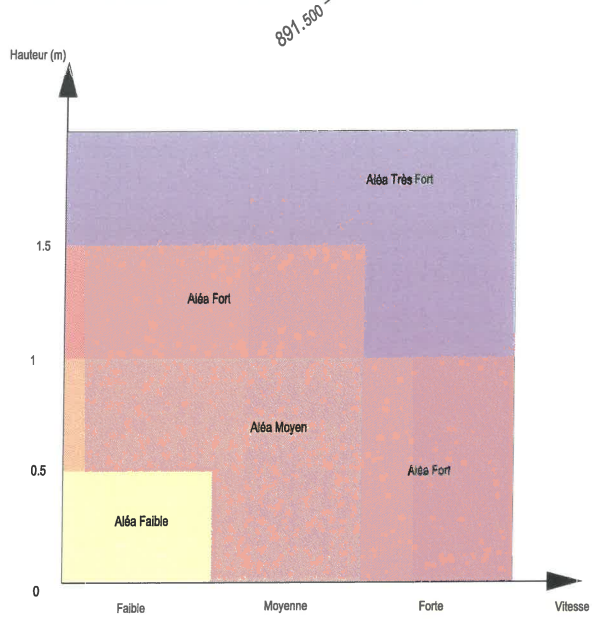
D3083

Echelle : 1/5000

Novembre 2008

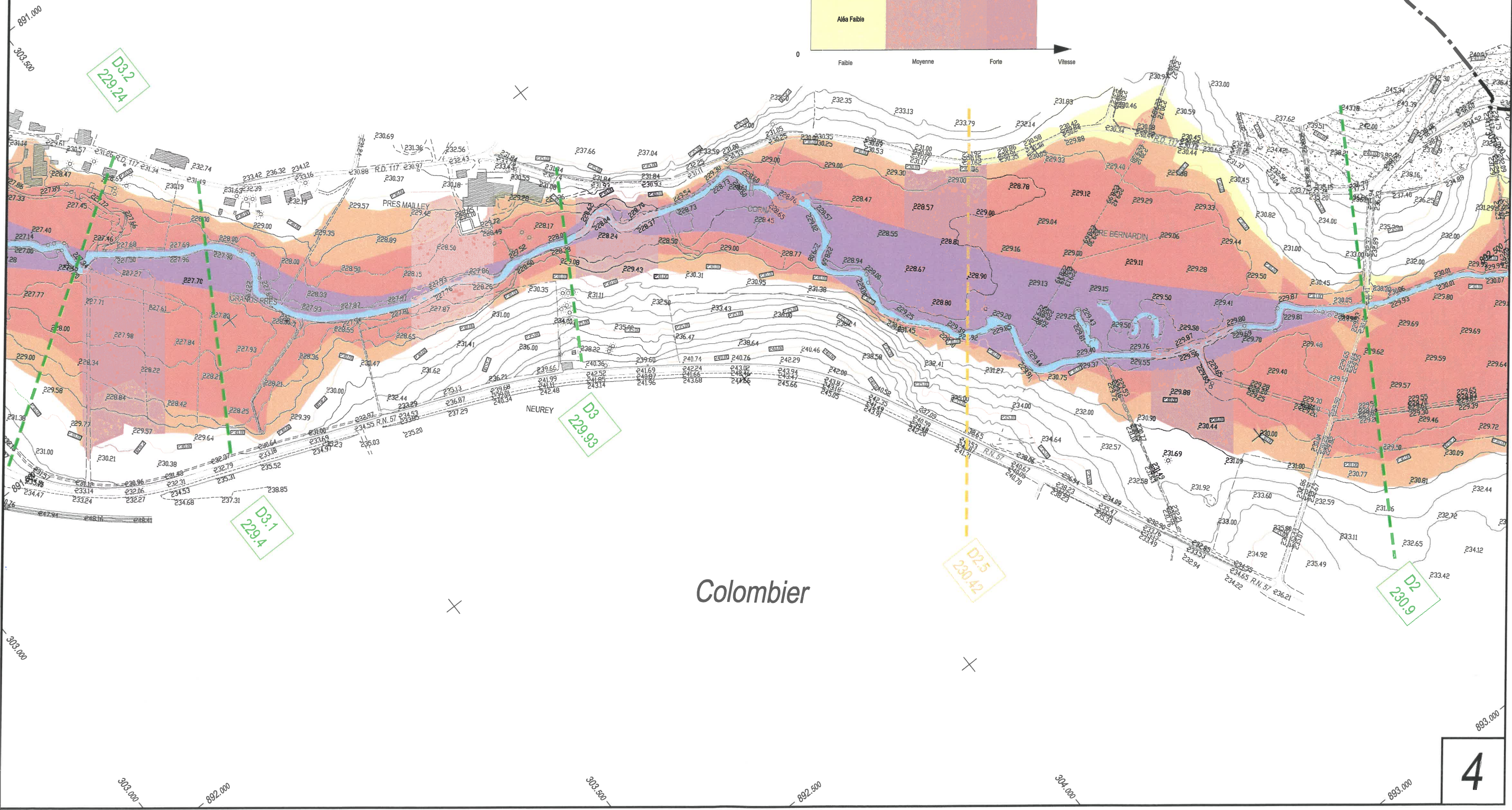
Légende :

- Limite communale
- Cours d'eau
- Profil de calcul (nom et cote de référence)
- Profil interpolé (nom et cote de référence)



vu pour être annexé a
notre arrêté de ce jour
VESOUL, le **18 DEC. 2008**
Le Préfet

Pierre-André DURAND



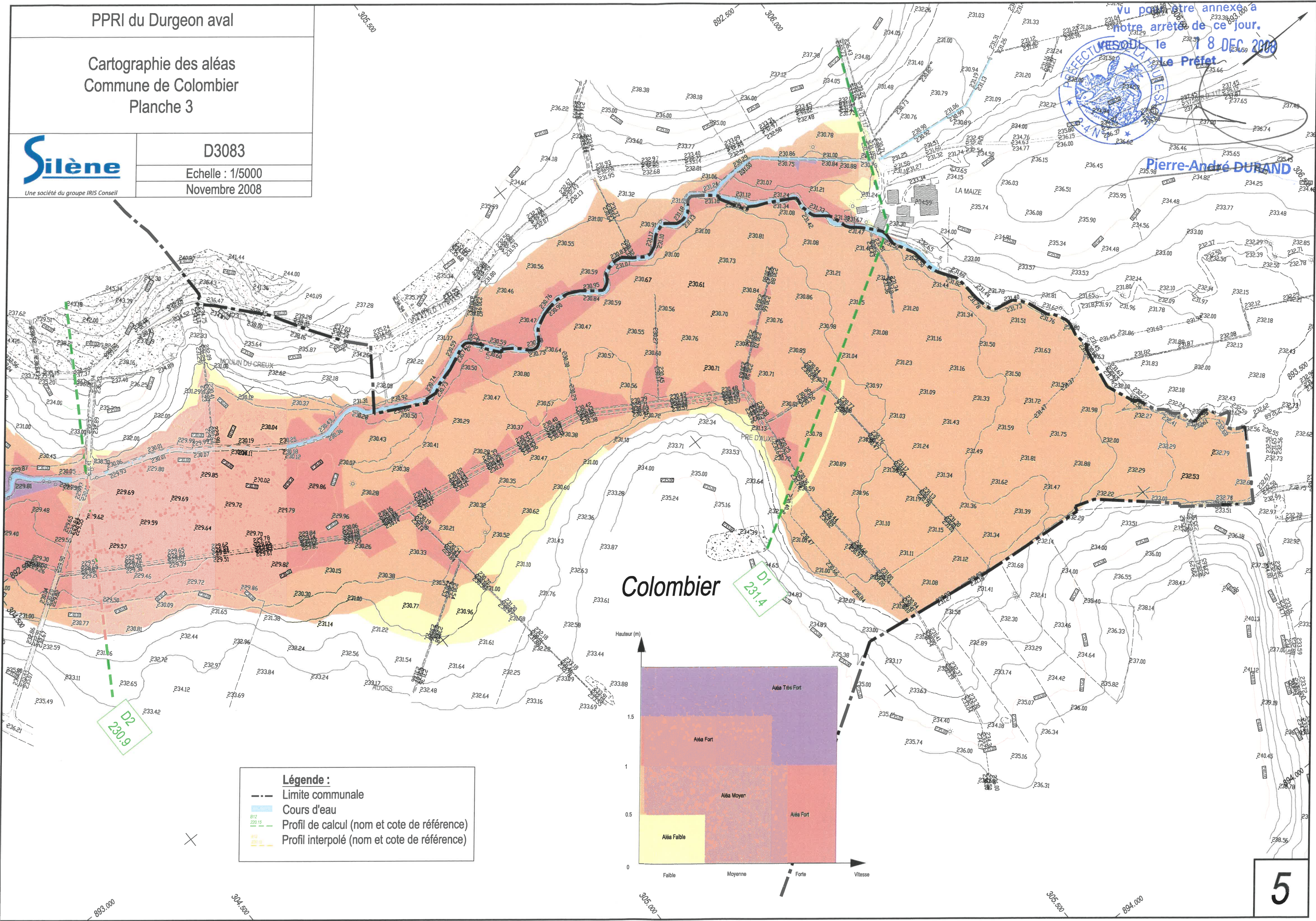
PPRI du Durgeon aval

Cartographie des aléas
Commune de Colombier
Planche 3

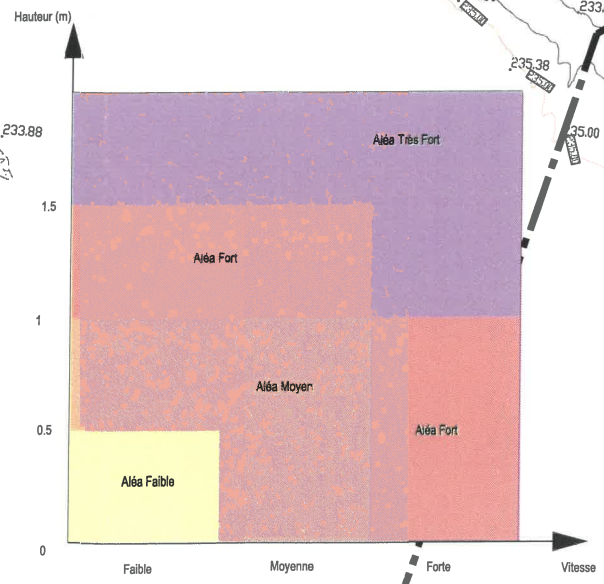


D3083
Echelle : 1/5000
Novembre 2008

vu pour être annexé à
notre arrêté de ce jour.
le 18 DEC 2008
M. le Préfet
Pierre-André DURAND



Colombier



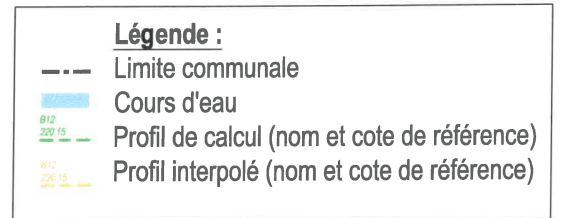
Légende :
--- Limite communale
Cours d'eau
Profil de calcul (nom et cote de référence)
Profil interpolé (nom et cote de référence)



D3083

Echelle : 1/5000

Novembre 2008

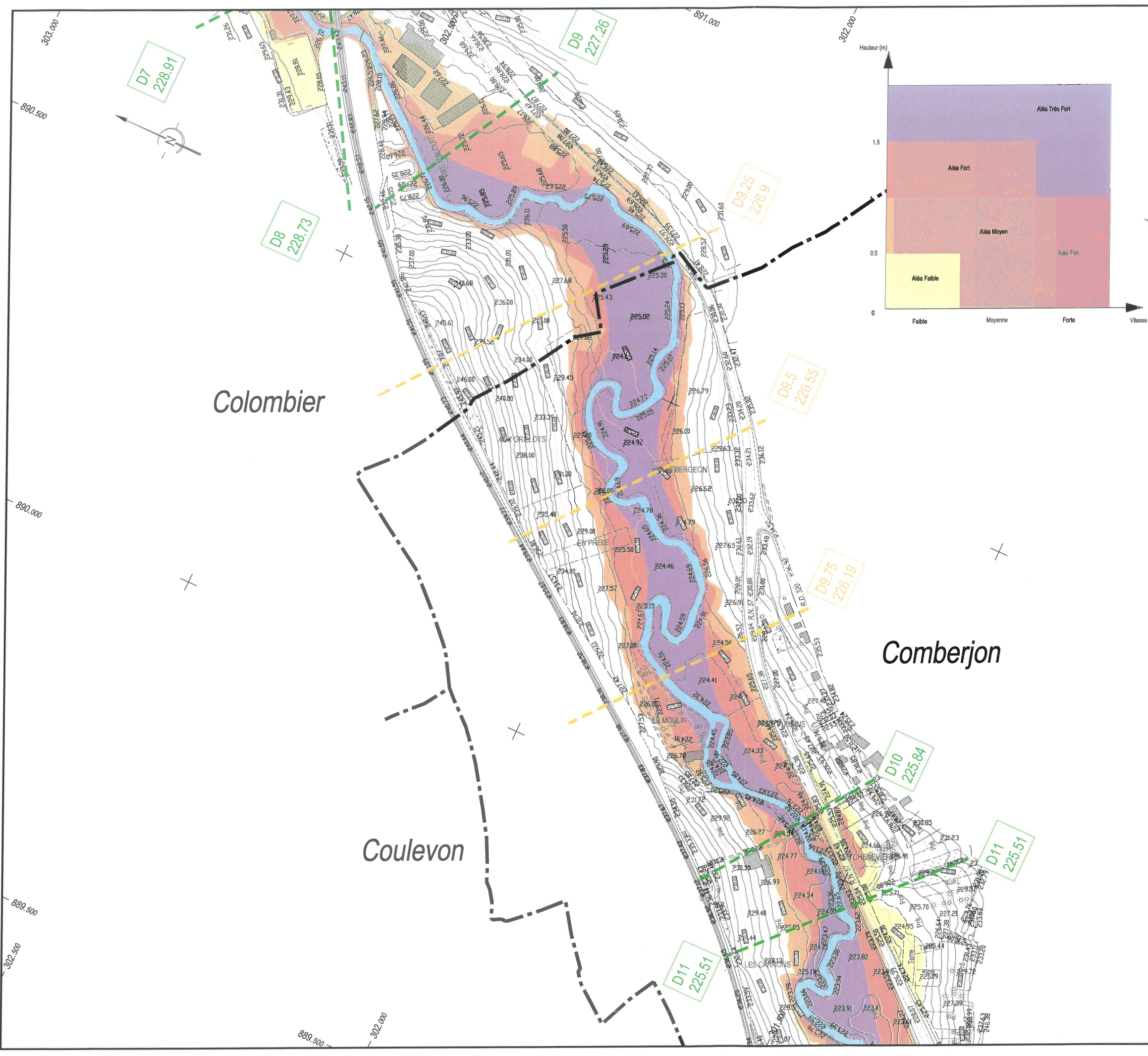


vu pour être annexé à
notre arrêté de ce jour,
à SOUL, le 18 DEC. 2008

Le Préfet



Pierre-André DURAND



PPRI du Durgeon aval

Cartographie des aléas
Commune de Comberjon
Planche 2



Une société du groupe IRIS Conseil

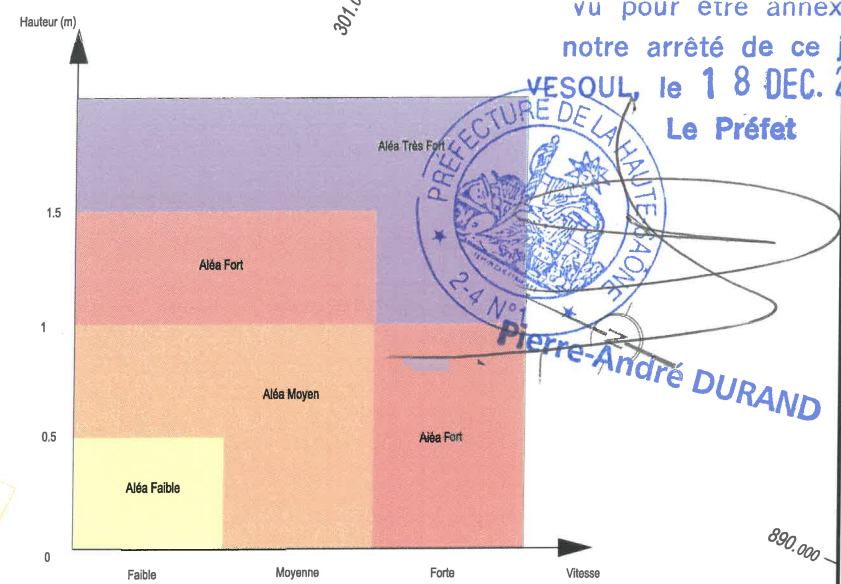
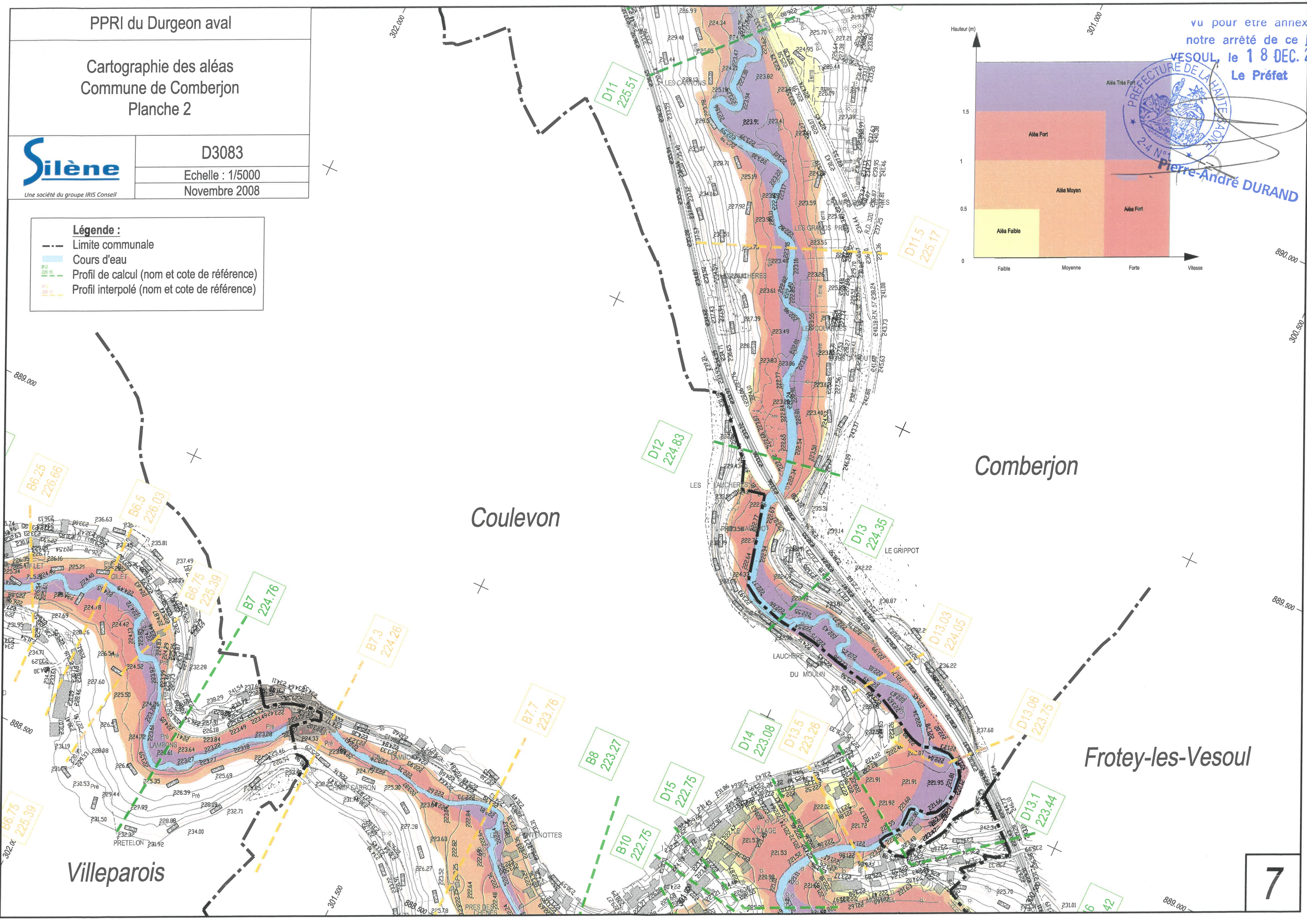
D3083

Echelle : 1/5000

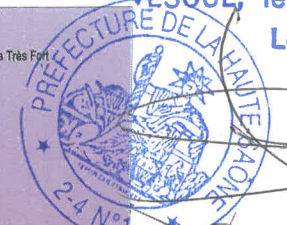
Novembre 2008

Légende :

- Limite communale
- Cours d'eau
- Profil de calcul (nom et cote de référence)
- Profil interpolé (nom et cote de référence)



vu pour être annexé à
notre arrêté de ce jour,
VESOUL, le 18 DEC. 2008
Le Préfet



Pierre-André DURAND

Comberjon

Coulevon

Villeparois

Frotey-les-Vesoul